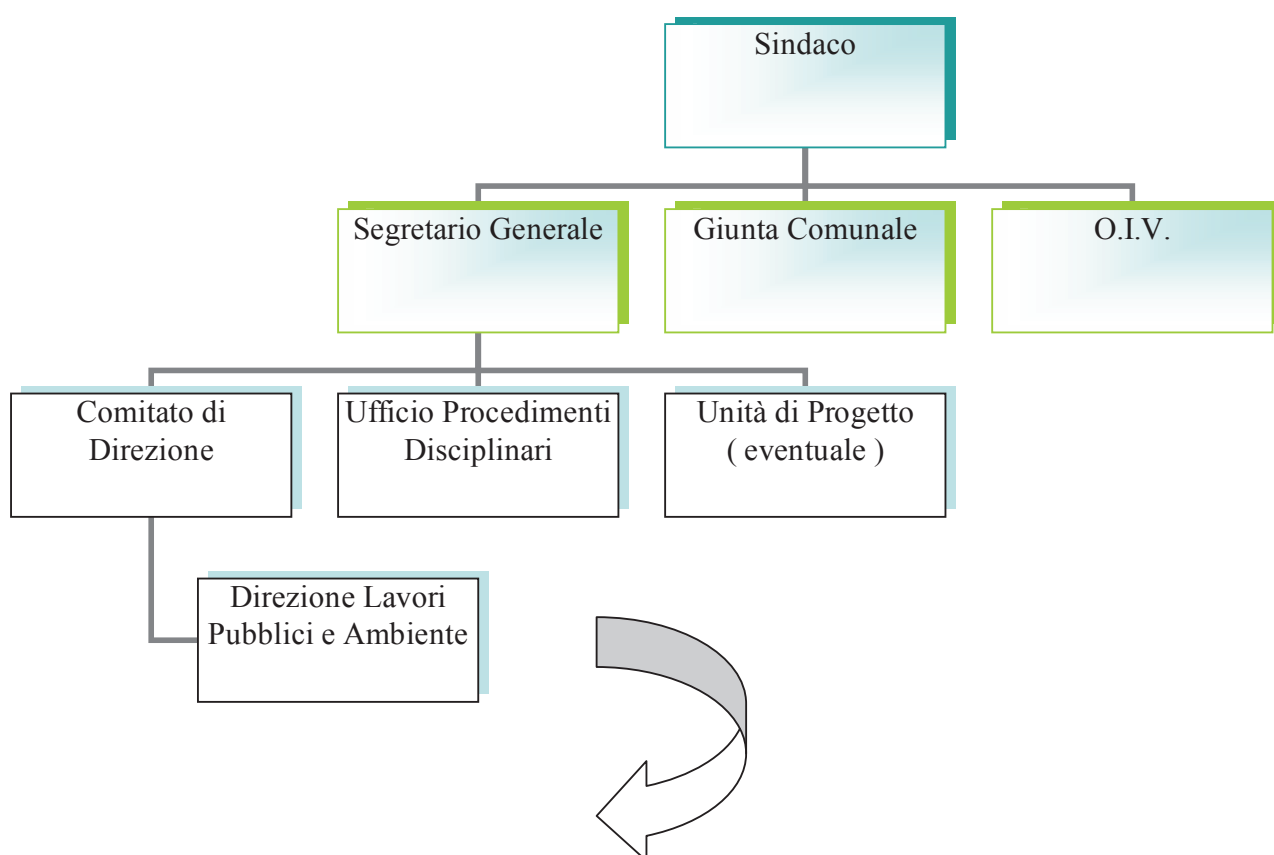


COMUNE DI BALESTRATE

Allegato A2

ORGANIGRAMMA

Direzione Lavori Pubblici e Ambiente



SERVIZI E UFFICI

- ❖ Pianificazione opere pubbliche sovracomunale e progetti integrati
- ❖ Programmazione, progettazione ed esecuzione lavori pubblici
- ❖ Ufficio espropriazioni
- ❖ Servizi manutentivi e ambientali
- ❖ Coordinamento APS e Servizi Comunali Integrati R.S.U.
- ❖ Verde pubblico e arredo urbano
- ❖ Servizi a rete (metano, illuminazione pubblica)
- ❖ Impianti pubblicitari